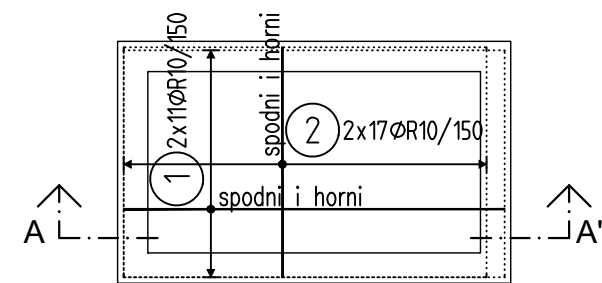
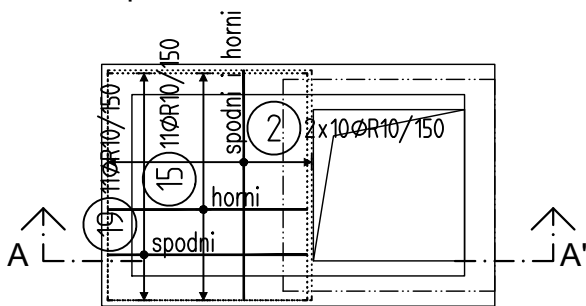


Schéma výztuže kanalizační šachty

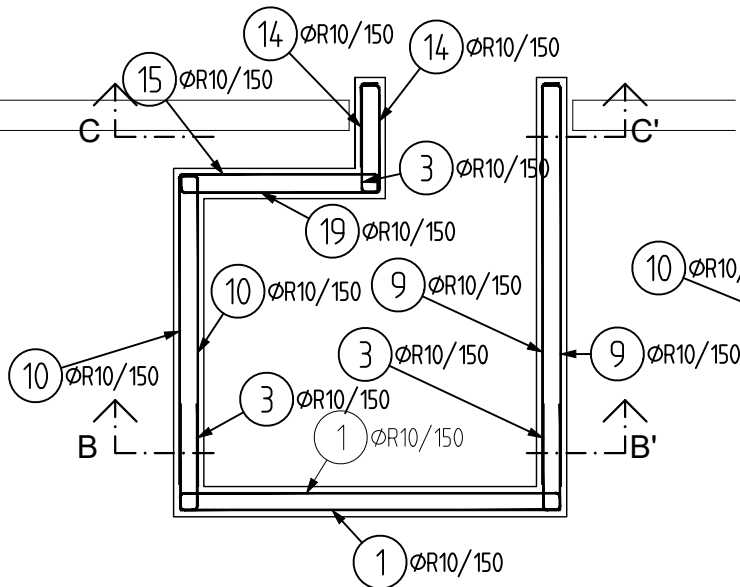
- základová deska



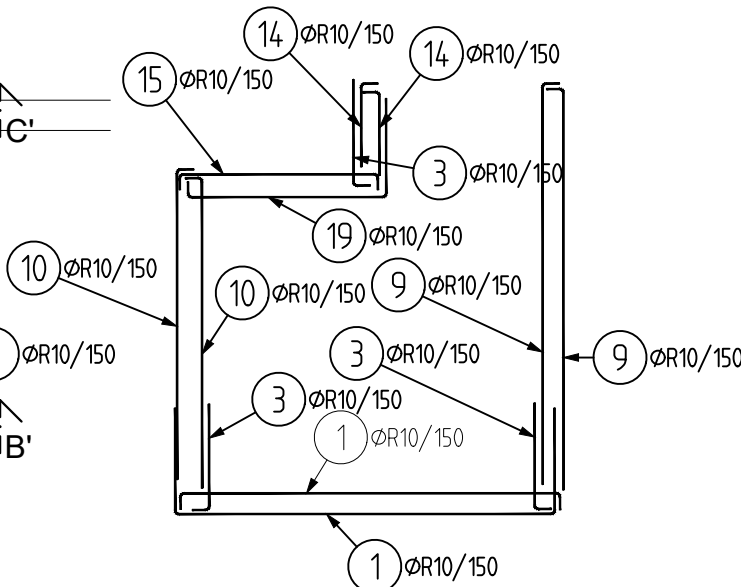
- stropní deska



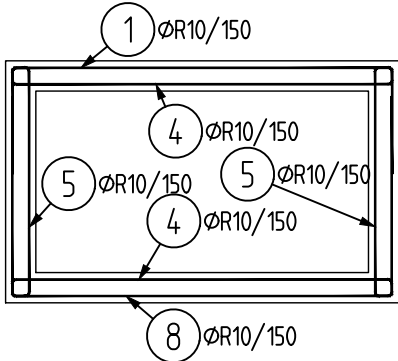
- řez A-A'



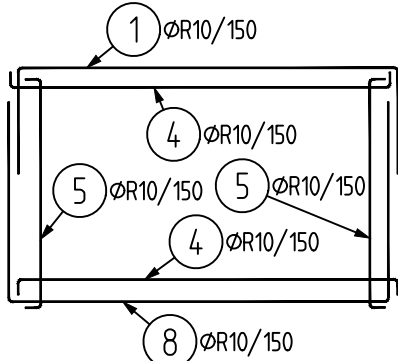
- řez A-A' schéma



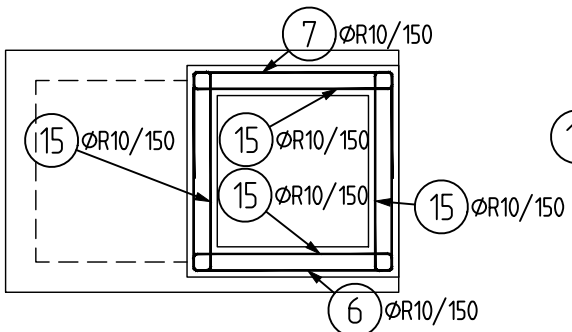
- řez B-B'



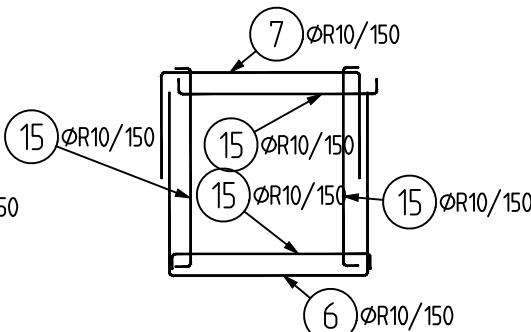
- řez B-B' schéma



- řez C-C'



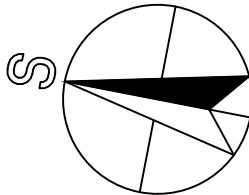
- řez C-C' schéma



- POZN : – OTVORY, PROSTUPY, AJ. NUTNO KOORDINOVAT S PROJEKTOVOU DOKUMENTACÍ JEDNOTLIVÝCH PROFESÍ
- VE SCHÉMATECH VÝZTUŽE NENÍ ZAKRESLENA KONSTRUKČNÍ VÝZTUŽ (DISTANČNÍ PRVKY, SPONY...)
 - PŘESAHI PRUTŮ JE MINIMÁLNĚ 50Ø PROFILU
 - PŘESAHY VÝZTUŽE BUDOU PROSTŘÍDÁNY
 - V MÍSTĚ OTVORŮ BUDE VÝZTUŽ PŘERUŠENA NEBO ROZHRNUTA + POUŽITÍ LEMOVACÍ VÝZTUŽE

BETON C30/37 - XA2, XC2 - Cl 0,20 - Dmax 22 - S3
max. průsak 35 mm dle ČSN EN 12390-8

OCEL B500
krytí výztuže c = 40 mm
stupeň vyztužení 130 kg/m3 betonu



± 0,000 = 188,50 m n.m.

Souřadnicový systém JTSK, výškový systém Bpv

R02	06/2024	Aktualizace projektu	Ing. arch. M. Daník
Index:	Datum:	Změny:	Vypracoval:

d plus
PROJEKTOVÁ A INŽENÝRSKÁ A.S.

Sokolovská 16/45, 186 00 Praha 8 - Karlín
tel. +420 221 873 111

www.d-plus.cz
d-plus@d-plus.cz

240614062919

Hlavní inženýr projektu: Ing. arch. Mikuláš DANÍK	Odpovědný projektant: Ing. Karel JANOCH	Vypracoval: Ing. Martin BROŽ	
MÚ (OÚ): Praha	Kraj: Hl. m. Praha	Datum:	06/2024
Investor: Městská část Praha 8		Stupeň:	DPS
Zakázka: Základní a mateřská škola Petra Strozziho Nový učebnový pavilon		Číslo zakázky:	3698
		Měřítko:	1:50
		Počet formátů A4:	2
Obsah: D02 02 - SO 02 - UČEBNOVÝ PAVILON - ST SCHÉMA VÝZTUŽE KANALIZAČNÍ ŠACHTY		Číslo přílohy: D02 02 01 23	Revize: R02
		Č. kopie:	